

# Pyrrhura rupicola sandiae ~ Conure Sandia



## ADULTES

Taille : 25 cm

Plumage général : Vert.

Front, couronne et occiput : Noir brunâtre.

Côtés de la tête : Verts.

Plumes de l'arrière du cou : Noir brunâtre très finement liserées de blanc grisâtre.

Plumes des côtés du cou, de la gorge et du haut de la poitrine : Brun foncé, bordées de blanc jaunâtre, d'où aspect écaillé.

Coude de l'aile : Vert.

Bord carpien et sus-alaires primaires : Rouges.

Couvertures sous-alaires : Vertes.

Bord externe des rémiges primaires : Vert teinté de bleu.

Dessus de la queue : Vert.

Dessous de la queue : Grisâtre.

Bec : Gris.

Iris : Brun foncé.

Pattes : Gris foncé.

## IMMATURES

Ressemblent aux adultes.

Bord carpien : Vert avec quelques plumes rouges.

## HABITAT

Ces conures habitent les forêts humides. Elles se nourrissent de baies, fruits et semences.



580

# Pyrrhura molinae molinae ~ Conure à joues vertes



## ADULTES

Taille : 26 cm

**Plumage général :** Vert.

**Front :** Brun rougeâtre.

**Couronne et nuque :** Brun teinté de vert.

**Joues :** Vertes.

**Oreillons :** Brun grisâtre.

**Côtés du cou, gorge et haut de la poitrine :** Brun parfois teinté de vert mat. Chaque plume a un large bord chamois grisâtre pâle ou jaune terne et le bout brun foncé, ceci donnant un aspect rayé.

**Arrière du cou :** Quelques plumes bleues formant rarement un collier distinct.

**Milieu de l'abdomen :** Plaque rouge brunâtre.

**Sous-caudales :** Vertes, légèrement teintées de bleu.

**Sus-alaires primaires et bord externe des rémiges :** Bleues.

**Bord externe des moyennes sus-alaires :** Vert bleuâtre.

**Dessus de la queue :** Rouge brunâtre, légèrement marquée de vert à la base et avec le bout bleu.

**Dessous de la queue :** Rouge brunâtre mat.

**Bec :** Gris.

**Iris :** Brun.

**Pattes :** Gris foncé.

## IMMATURES

Ressemblent aux adultes, mais plus ternes.

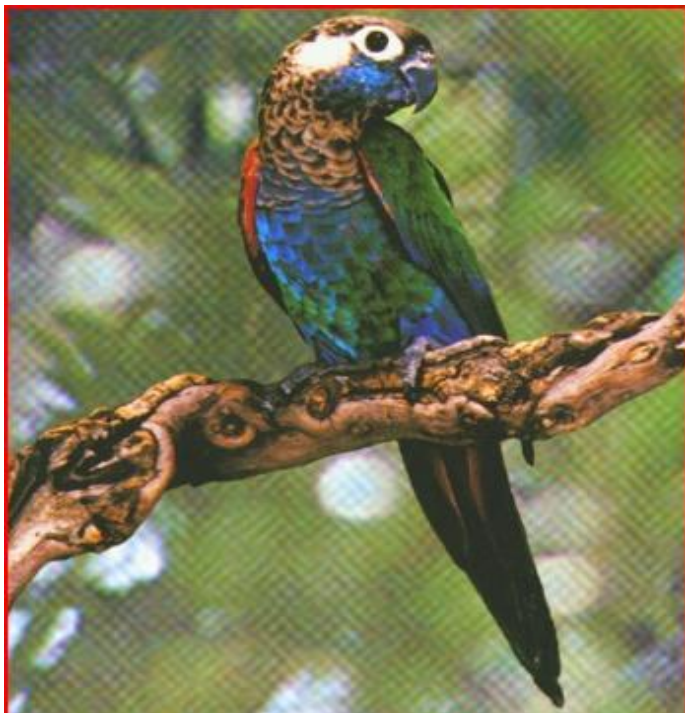
## HABITAT

Ces conures habitent les forêts jusque, parfois, 2000 m d'altitude. Elles se nourrissent de semences, fruits et baies.

550



# Pyrrhura perlata lepida ~ Conure perlée



## ADULTES

Taille : 24 cm

**Plumage général :** Vert.

**Couronne et occiput :** Bruns.

**Bande frontale :** Brun foncé.

**Nuque :** Brune, chaque plume est bordée de chamois.

**Collier nual :** Bleu, variable, peut-être réduit à quelques plumes chez certains sujets.

**Joues :** Bleu mat, légèrement teinté de vert près des lores.

**Oreillons :** Chamois.

**Côtés du cou, gorge et haut de la poitrine :** Chaque plume a un large bord chamois et le bout brun foncé, ceci donnant un aspect rayé. Suffusion bleue au haut de la poitrine.

**Flancs et cuisses :** Suffusion bleue.

**Abdomen :** Très légères marques rouges.

**Sous-caudales :** Bleu verdâtre.

**Coude de l'aile et petites sous-alaires :** Rouges.

**Sus-alaires primaires et bord externe des rémiges :** Bleu profond.

**Bord externe des moyennes sus-alaires :** Vert bleuâtre.

**Queue :** Rouge brunâtre, marquée d'olive à la base de la face supérieure.

**Bec :** Gris.

**Iris :** Brun rougeâtre.

**Pattes :** Gris foncé.

## IMMATURES

Plus ternes que les adultes et la queue plus courte.

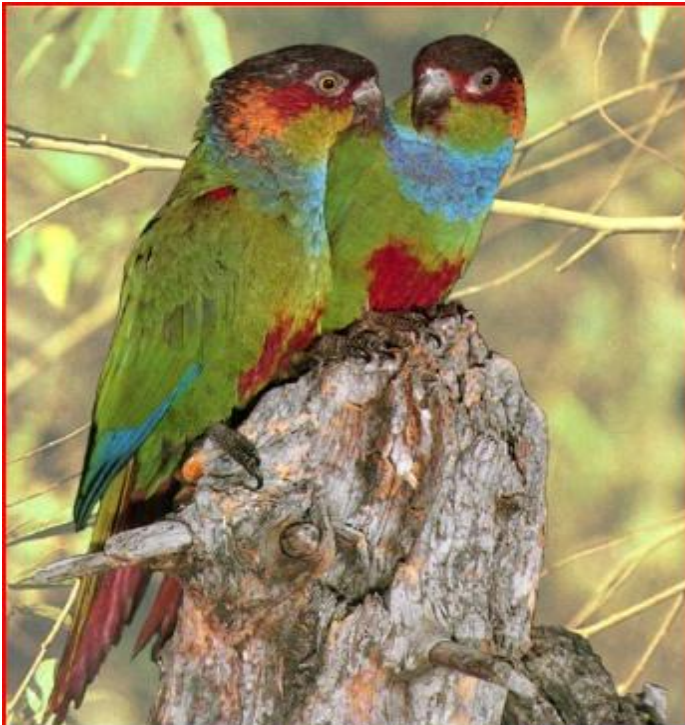
## HABITAT

Ces conures habitent les forêts humides. Elles se nourrissent de semences, fruits et baies.

549



# Pyrrhura cruentata ~ Conure à gorge bleue



## ADULTES

**Taille :** 30 cm

**Plumage général :** Vert.

**Plumes de la couronne et de la nuque :** Brun foncé, finement liserées de jaune chamois. Le liseré est plus net à la nuque.

**Bande frontale, lores, régions périophtalmiques et oreillons :** Rouge brunâtre.

**Côtés du cou :** Marques orange jaunâtre.

**Joues :** Vertes.

**Gorge, haut de la poitrine et collier nuchal :** Bleus.

**Bas du dos et croupion :** Large plaque rouge foncé.

**Centre de l'abdomen :** Rouge.

**Marge externe des rémiges :** Bleue.

**Coude de l'aile :** Rouge brillant.

**Couvertures sus et sous-alaires :** Vert olive.

**Marge externe des couvertures secondaires :** Vert bleuâtre.

**Face inférieure des rémiges :** Grise, teintée d'olive aux bords internes.

**Dessus de la queue :** Olive.

**Dessous de la queue :** Rouge brunâtre.

**Bec :** Brun grisâtre.

**Pattes :** Grises.

## IMMATURES

**Plus ternes que l'Iris :** Jaune orange.

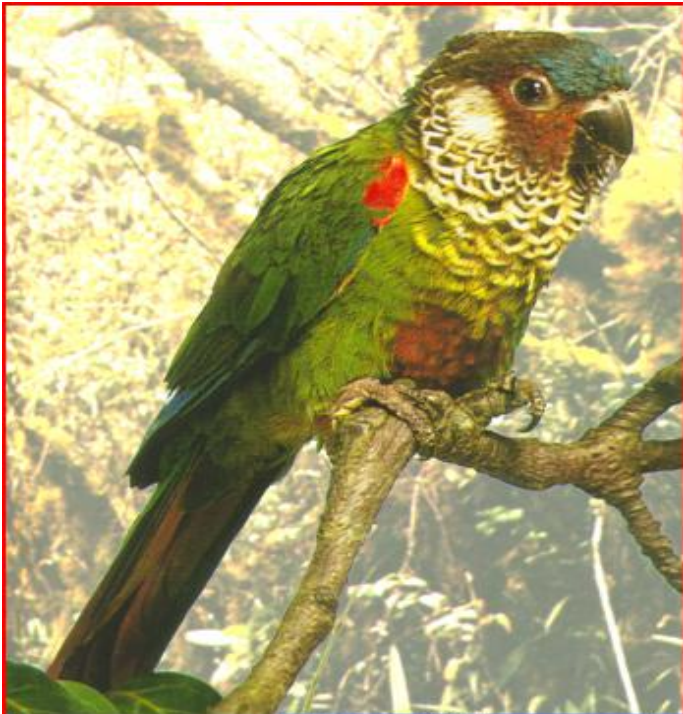
## HABITAT

Cette race est mise en danger par le déboisement de son habitat. Peu d'informations sont parvenues sur ses moeurs.

542



# Pyrrhura picta picta ~ Conure peinte



## ADULTES

Taille : 22 cm

**Plumage général :** Vert.

**Couronne et nuque :** Brun foncé (forte suffusion de bleu à l'avant de la couronne).

**Front, bajoues et vague collier nuchal :** Bleus.

**Lores et haut des joues :** Brun rougeâtre.

**Oreillons :** Blanc à peine brunâtre.

**Côtés du cou, gorge et haut de la poitrine :** Bruns. Chaque plume est largement bordée de chamois grisâtre, donnant un aspect écaillé.

**Milieu de l'abdomen :** Plaque rouge brunâtre.

**Coude de l'aile :** Rouge.

**Couvertures sous-alaires :** Vertes.

**Plaque dorsale :** Rouge brunâtre, allant du bas du dos au sus-caudales.

**Sus-alaires primaires et bord externe des rémiges :** Bleues.

**Dessus de la queue :** Rouge brunâtre devenant vert près de la base

**Dessous de la queue :** Rouge brunâtre mat.

**Bec :** Gris brunâtre.

**Iris :** Brun.

**Pattes :** Grises.

## IMMATURES

Ressemblent aux adultes, mais plus ternes.

## HABITAT

Ces conures habitent les forêts humides tropicales. Elles se nourrissent de baies, fruits, semences, insectes et de leurs larves.

561



# Pyrrhura picta roseifrons ~ Conure à tête rose



## ADULTES

**Taille :** 22 cm

**Plumage général :** Vert. (plus clair que *picta*)

**Front, lores et avant de la couronne :** Rouges. Le rouge s'étend à l'arrière de la couronne et au haut des joues chez les sujets âgés.

**Bajoues et quelques plumes à la nuque :** Suffusion de bleu.

**Oreillons :** Chamois brunâtre.

**Côtés du cou, gorge et haut de la poitrine :** Verts. Chaque plume est largement bordée de chamois grisâtre, donnant un aspect écaillé.

**Milieu de l'abdomen :** Plaque rouge brunâtre.

**Coude de l'aile :** Peu ou pas de rouge.

**Couvertures sous-alaires :** Vertes.

**Plaque dorsale :** Rouge brunâtre, allant du bas du dos au sus-caudales.

**Sus-alaires primaires et bord externe des rémiges :** Bleues.

**Dessus de la queue :** Rouge brunâtre devenant vert près de la base

**Dessous de la queue :** Rouge brunâtre mat.

**Bec :** Gris brunâtre.

**Iris :** Brun.

**Pattes :** Grises.

## IMMATURES

Ressemblent aux adultes, mais plus ternes.

## HABITAT

Ces conures habitent les forêts humides tropicales. Elles se nourrissent de baies, fruits, semences, insectes et de leurs larves

565



# *Pyrrhura Frontalis Frontalis* ~ Conure à oreillons bruns



## ADULTES

**Taille :** 26 cm

**Plumage général :** Vert, plus pâle et plus jaunâtre aux bas des parties inférieures.

**Bande frontale :** Etroite brun rouille, avec quelques plumes rouges au-dessus de la cire.

**Lores :** Noirs.

**Oreillons :** Brun grisâtre.

**Côtés du cou, gorge et poitrine :** Olive, chaque plume est bordée de jaune mat et a le bout brun olive, ceci donnant un aspect rayé.

**Bas du dos :** Marques rouge brunâtre variables.

**Centre de l'abdomen :** Rouge brunâtre.

**Coude de l'aile et couvertures sous-alaires :** Verts.

**Sus-alaires primaires :** Vert bleuâtre.

**Bord externe des rémiges :** Bleu, virant au vert vers le bout.

**Face inférieure des rémiges :** Grise, teintée d'olive aux bords internes.

**Dessus de la queue :** Olive, avec un large bout rouge brunâtre.

**Dessous de la queue :** Rouge brunâtre.

**Bec :** Brun grisâtre.

**Iris :** Brun foncé.

**Pattes :** Grises.

## IMMATURES

**Plus ternes que les adultes et la queue plus courte.**

## HABITAT

Ces conures sont communes dans les forêts. Elles se nourrissent de fruits, baies, noix, insectes et de leurs larves.



544

# *Pyrrhura Perlata Perlata ~ Conure à ventre cramoisi*



## **ADULTES**

**Taille :** 24 cm

**Front :** Brun avec une teinte variable bleutée.

**Couronne, nuque, côtés du cou, gorge et haut de la poitrine :** Bruns, chaque plume ayant le bout plus pâle, donnant un aspect rayé.

**Joues :** Vert jaunâtre vers le haut, bleues vers le bas.

**Collier nual :** Bleu (sa largeur varie d'un sujet à l'autre).

**Manteau, petites et moyennes sus-alaires, bas du dos, milieu du croupion et sus-caudales centrales :** Vertes.

**Scapulaires et sus-alaires secondaires :** Bleu verdâtre.

**Coude de l'aile, petites sous-alaires, bas de la poitrine et abdomen :** Cramoisés.

**Cuisses, flancs, sous-caudales et sus-caudales latérales :** Bleus.

**Grandes sus-alaires et bord externe des rémiges :** Bleu profond.

**Bord externe des couvertures secondaires :** Bleu verdâtre.

**Dessus de la queue :** Rouge brunâtre avec la base marquée de vert et le bout bleu.

**Dessous de la queue :** Grisâtre.

**Bec :** Gris brunâtre.

**Iris :** Brun foncé.

**Pattes :** Grises.

## **IMMATURES**

**Plus ternes que les adultes.**

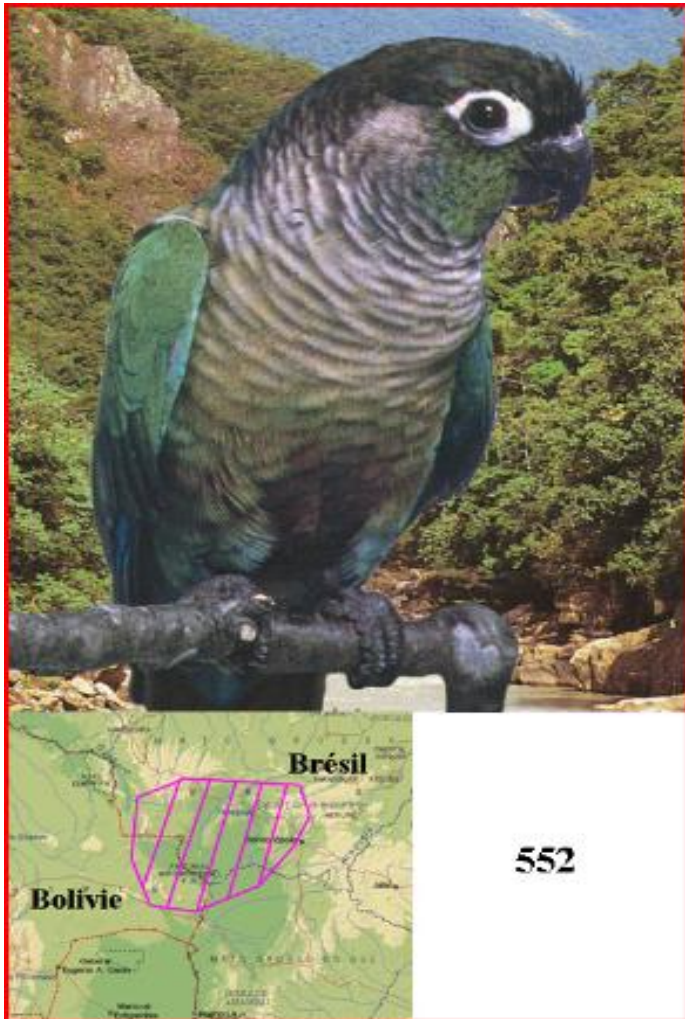
## **HABITAT**

Ces conures habitent la forêt amazonienne. Elles sont craintives. Elles se nourrissent de fruits, baies, noix, insectes et de leurs larves.

546



# Pyrrhura Molinae Sordida ~ Conure Sordide



## ADULTES

Taille : 26 cm

**Plumage général :** Vert.

**Front :** Brun rougeâtre.

**Couronne et nuque :** Brun teinté de vert.

**Joues :** Vertes.

**Oreillons :** Brun grisâtre.

**Côtés du cou, gorge et haut de la poitrine :** Brun pâle parfois teinté de vert mat.

Chaque plume a un bord chamois grisâtre pâle ou jaune terne et le bout brun foncé, ceci donnant un aspect rayé.

**Arrière du cou :** Quelques plumes bleues formant rarement un collier distinct.

**Milieu de l'abdomen :** Plaque rouge brunâtre moins proéminente que *molinae*.

**Sous-caudales :** Vertes, avec une suffusion de bleu.

**Sus-alaires primaires et bord externe des rémiges :** Bleues.

**Bord externe des moyennes sus-alaires :** Vert bleuâtre.

**Dessus de la queue :** Rouge brunâtre, légèrement marquée de vert à la base et avec le bout bleu.

**Dessous de la queue :** Rouge brunâtre mat.

**Bec :** Gris.

**Iris :** Brun.

**Pattes :** Gris foncé.

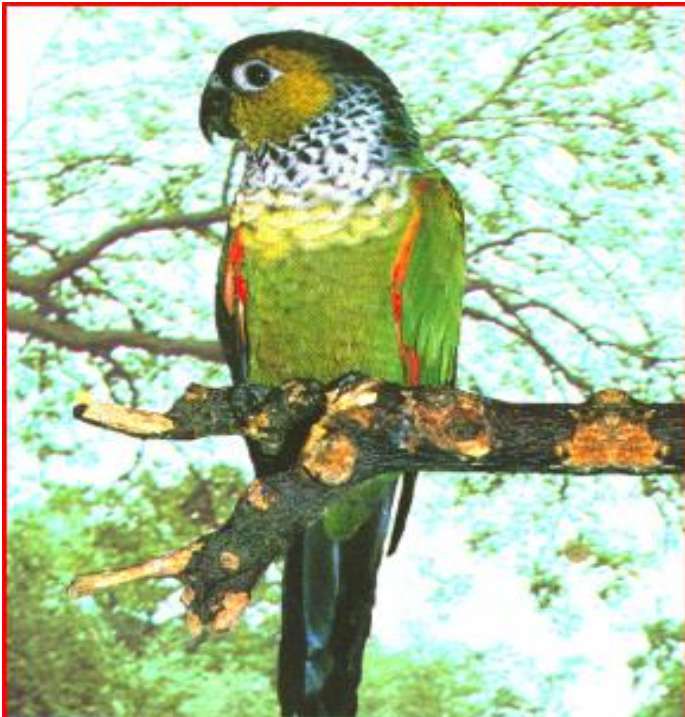
## IMMATURES

Ressemblent aux adultes, mais plus ternes.

## HABITAT

Ces conures habitent les forêts jusque, parfois, 2000 m d'altitude. Elles se nourrissent de semences, fruits et baies.

# *Pyrrhura Rupicola Rupicola* ~ Conure à capuchon noir



## ADULTES

Taille : 25 cm

Plumage général : Vert.

Front, couronne et occiput : Noir brunâtre.

Côtés de la tête : Verts.

Plumes de l'arrière du cou : Noir brunâtre liserées de blanc grisâtre.

Plumes des côtés du cou, de la gorge et du haut de la poitrine : Brun foncé, bordées de blanc jaunâtre, d'où aspect écaillé.

Coude de l'aile : Vert.

Bord carpien et sus-alaires primaires : Rouges.

Couvertures sous-alaires : Vertes.

Bord externe des rémiges primaires : Vert teinté de bleu.

Dessus de la queue : Vert.

Dessous de la queue : Grisâtre.

Bec : Gris.

Iris : Brun foncé.

Pattes : Gris foncé.

## IMMATURES

Ressemblent aux adultes.

Bord carpien : Vert avec quelques plumes rouges.

## HABITAT

Ces conures habitent les forêts humides. Elles se nourrissent de baies, fruits et semences.



579

# Pyrrhura Melanura Melanura ~ Conure à queue marron



## ADULTES

Taille : 24 cm

Plumage général : Vert.

Front : Brun rougeâtre.

Plumes de la couronne : Brunnes liserées de vert.

Plumes de la gorge, des côtés du cou et du haut de la poitrine : Vertes finement liserées de chamois grisâtre et avec le bout brun foncé, d'où un aspect strié.

Couvertures sous-alaires : Vertes.

Rémiges externes : Bleues avec un fin liseré vert au bord externe.

Couvertures sus-alaires primaires : Rouges avec le bout jaune. Ce bout jaune devient plus important vers l'intérieur de l'aile.

Dessus de la queue : Brun foncé rougeâtre, finement marquée de vert à la base.

Dessous de la queue : Grisâtre.

Cercles oculaires nus : Blancs, proéminents.

Bec : Gris.

Iris : Brun foncé.

Pattes : Grises.

## IMMATURES

Ressemblent aux adultes.

## HABITAT

Ces conures habitent les forêts de zones tropicales. Elles se nourrissent de baies, fruits et semences

574



# Pyrrhura Egregia Egregia ~ Conure Demerara



## ADULTES

Taille : 25 cm

Plumage général : Vert.

Etroite bande frontale : Brune.

Oreillons : Brun pourpré.

Plumes de la couronne, de la nuque et des lores : Brunnes liserées de vert.

Plumes de la gorge, des côtés du cou et du haut de la poitrine : Vertes liserées de blanc jaunâtre et avec le bout brun foncé, d'où un aspect strié.

Milieu de l'abdomen : A suffusion variable de brun rougeâtre (bien défini chez certains sujets et absent chez d'autres).

Coude de l'aile, bord de la jointure alaire et couvertures sous-alaires : Jaune lavé d'orange variable.

Sus-alaires primaires et bord externe des rémiges : Bleu.

Dessus de la queue : Brun foncé rougeâtre, marquée de vert à la base.

Dessous de la queue : Grisâtre.

Bec : Corne.

Iris : Noisette.

Pattes : Grises.

## IMMATURES

Coude de l'aile : Jaune et orange fortement réduit.

Bord de la jointure alaire et couvertures sous-alaires : Verts.

Couronne et nuque : Vert uniforme.

Dessin de la gorge et de la poitrine : Moins prononcé.

## HABITAT

Ces conures habitent le plateau de Pantepui. Elles se nourrissent de baies, fruits et semences.



572

# Pyrrhura Melanura Souancei ~ Conure De Souancé



## ADULTES

Taille : 24 cm

Plumage général : Vert.

Front : Brun rougeâtre.

Plumes de la couronne : Brunnes liserées de vert.

Plumes de la gorge, des côtés du cou et du haut de la poitrine : Vertes fortement liserées de blanc grisâtre et avec le bout brun foncé où un aspect strié.

Abdomen : Lavé de rouge brunâtre variable.

Couvertures sous-alaires : Vertes.

Rémiges externes : Bleues avec un fin liseré vert au bord externe.

Couvertures sus-alaires primaires : Rouges.

Bord carpien : Orange rouge.

Dessus de la queue : Brun foncé rougeâtre, marquée de vert à la base.

Dessous de la queue : Grisâtre.

Cercles oculaires nus : Blancs, proéminents.

Bec : Gris.

Iris : Brun foncé.

Pattes : Grises.

## IMMATURES

Ressemblent aux adultes.

## HABITAT

Ces conures habitent les forêts de zones tropicales. Elles se nourrissent de baies, fruits et semences.



575