

# Travail de fin d'année 7P.cpd

## Épreuve certificative et

Épreuves de certification par Situation d'Intégration interdisciplinaire (SII) reprenant les cours suivants

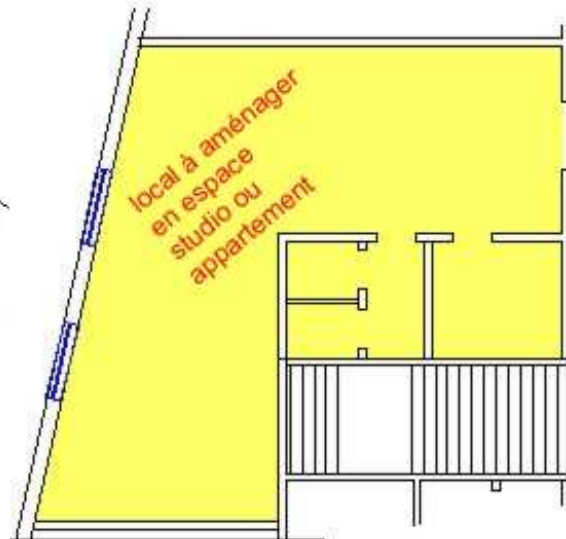
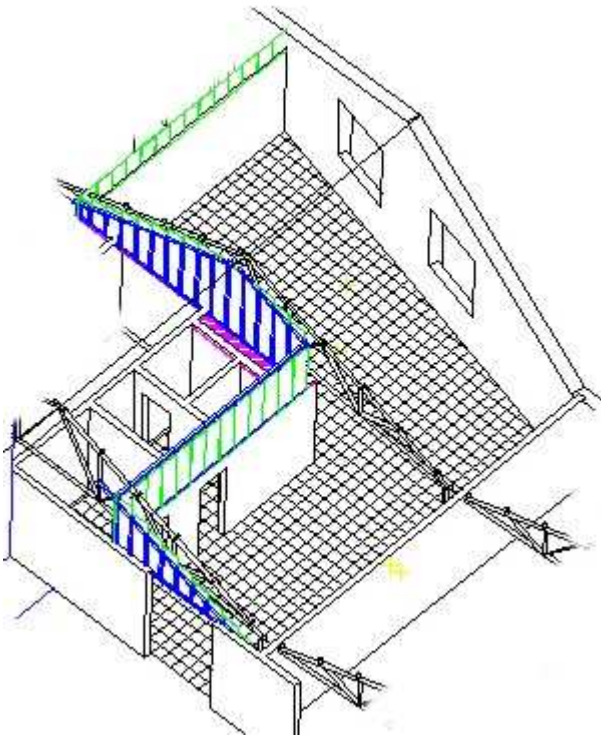
- ✓ Cours technique : Cloisonnage
- ✓ Cours technique : Peinture
- ✓ Cours technique : Dessin technique
- ✓ Travaux pratiques : Cloisonnage
- ✓ Travaux pratiques : Peinture

## Renseignements complémentaires, demande d'explications :

Demander à monsieur Bodart, monsieur Petit Barreau, monsieur Poncelet

## Local à aménager en espace habitable.

**Sur base du local existant, il est demandé de présenter un projet complet d'aménagement pour le transformer en un espace habitable (style studio ou appartement)**



Plan hors échelle

## **Il est demandé:**

- État des lieux et prise de mesures du chantier
  - croquis coté
  - réaliser le métré de chaque pièce
- Étude du chantier et travaux à réaliser:

- démontage éventuel de cloisons existantes.
- Construction de cloisons légères pour un réaménagement fonctionnel
- bardage isolé thermiquement sur le mur extérieur
- faux plafond
- aménagement de l'appartement
  - ◆ sachant que l'on doit disposer d'un espace cuisine, séjour, sanitaires, et chambre (ou coin à dormir).
  - ◆ Certaines cloisons ne peuvent être démontées
  - ◆ proposer une décoration (peinture,...) des murs
- Réalisé sur table à dessin
  - vue en plan de la situation existante.
  - vue en coupe existante
- Réaliser sur ordinateur
  - les vues en plan de l'espace transformé.
  - vue en coupe de l'espace transformé
- Faire le bon de commande poste par poste avec apport de documentation.
  - bardage mur extérieur
  - plafond
  - cloisons avec porte
  - décoration peinture
    - ◆ calculer le temps de travail pour réaliser ce chantier
- Calculer le coût des matériaux de mise en œuvre par poste.
  - bardage mur extérieur
  - plafonds
  - cloisons avec porte
  - décoration peinture
- de développer la méthode de travail (voir fiche méthode de travail)
  - organisation planning du chantier
  - bardage extérieur
  - cloisons
  - plafond
  - finitions mur, plafond et revêtement de sol
    - ◆ présenter une palette de couleurs et échantillons pour chaque pièce
    - ◆ présenter un plan de pose pour le recouvrement de sol en Linoléum

## Attention pour la partie peinture décoration

### Est imposé :

- De présenter une palette de couleur et échantillon pour chaque pièce
- La pièce de séjour sera en technique spéciale (définie par monsieur Petit Barreau)
- Une pièce (chambre) sera tapissée en papier à motif sauté de 54 cm
- L'ensemble sera tapissé en fibre de verre à grain moyen
- Le sol sera recouvert d'un Linoléum
- **Et en atelier, réaliser le travail technique sur panneau en relation avec une pièce**

**Le dossier complet est à rentré Le : une semaine avant l'examen programmé en juin**  
(Date non encore connue)

**Le dossier sera défendu en oral le jour de l'examen de juin.** (Date non encore connue)